

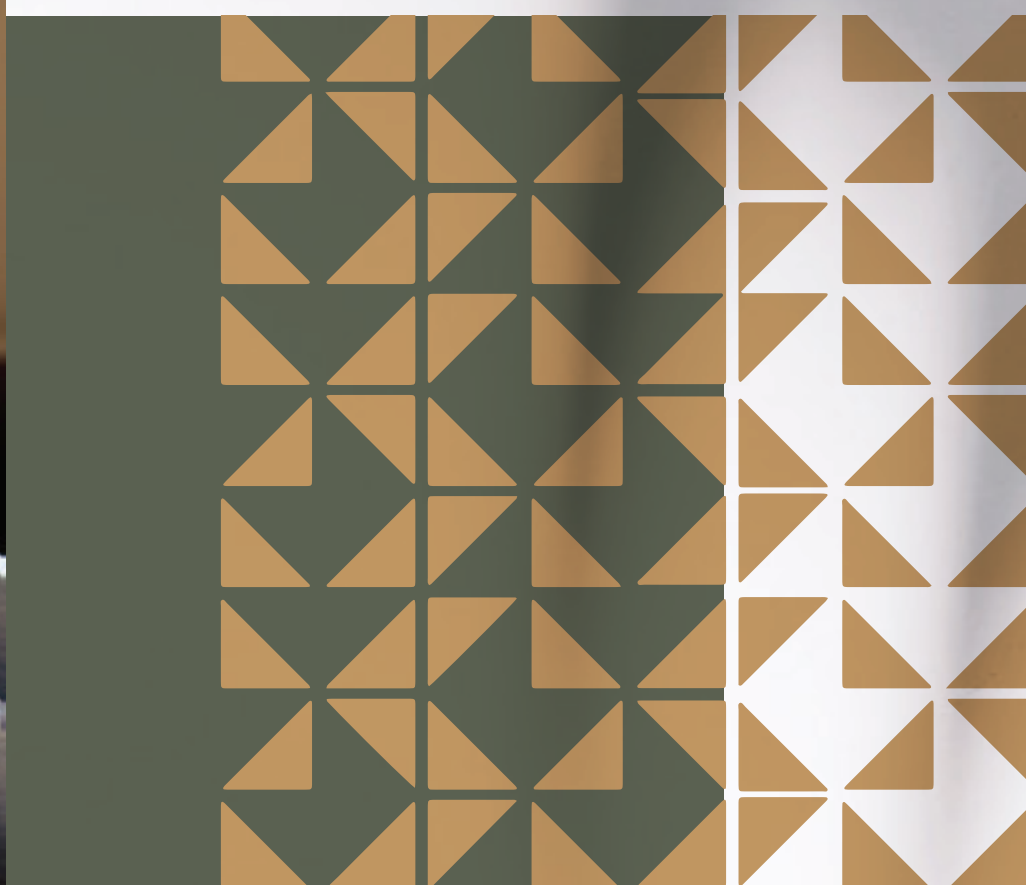


LOOMI

CHÁCARA SANTO ANTÔNIO



Imagem meramente ilustrativa.



Luz  
Sombras  
Arte  
Contrastes  
Nuances  
Texturas  
Reflexos  
Brilho  
Respiro  
Sensações



**LOOMI**  
CHÁCARA SANTO ANTÔNIO

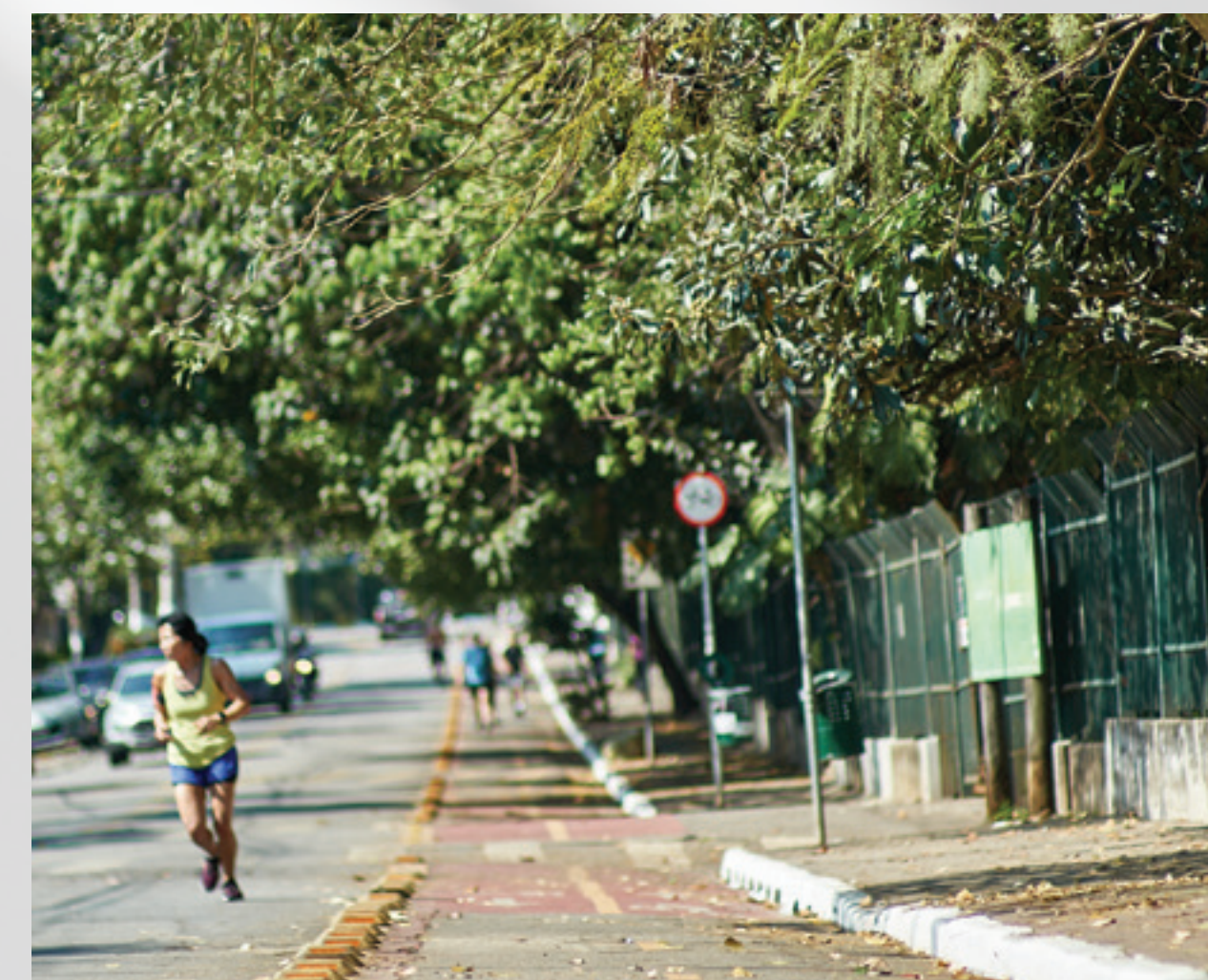
# Um bairro para descobrir.



Fotos da região.

A Chácara Santo Antônio encanta pela combinação do melhor estilo de vida urbano com a tranquilidade de um oásis verde.

Em plena São Paulo, a poucos minutos do maior centro corporativo da América Latina, encontra-se um miolo de bairro de natureza residencial, com características pouco comuns na cidade: uma mescla notável entre agradáveis ruas residenciais densamente arborizadas, com comércios tradicionais de qualidade. Mas a melhor forma para descobrir as qualidades da Chácara Santo Antônio, é fazendo uma caminhada pelo bairro. Com sua vocação residencial e abundância de áreas verdes, o bairro proporciona uma experiência muito agradável de passeio em família. Além de diversas praças e parques, o bairro oferece também uma surpreendente variedade gastronômica e de entretenimento. Uma parada em um charmoso café, uma partida de tênis no Clube Banespa ou mesmo um piquenique no Parque Severo Gomes são apenas algumas de suas possibilidades. Outra característica marcante do bairro é a sua oferta educacional: em um raio de apenas 2 quilômetros estão nada menos que 20 instituições de ensino de alto nível. Um bairro valorizado por seus moradores, que mantém um estilo de vida descomplicado, acessível e tranquilo a poucos minutos dos principais corredores corporativos da cidade.



Um raro terreno com mais de 3.500 m<sup>2</sup> implantado em uma zona de baixa densidade urbanística, e a poucos passos do Parque Severo Gomes e das principais vias comerciais do bairro: Américo Brasiliense, Alexandre Dumas e Verbo Divino.

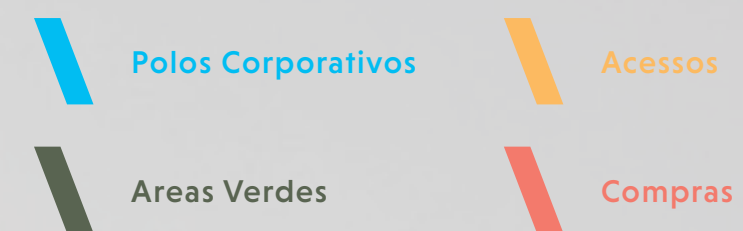


Conheça um pouco mais sobre a região

# Um endereço abundante em áreas verdes e a minutos dos maiores polos corporativos de São Paulo.



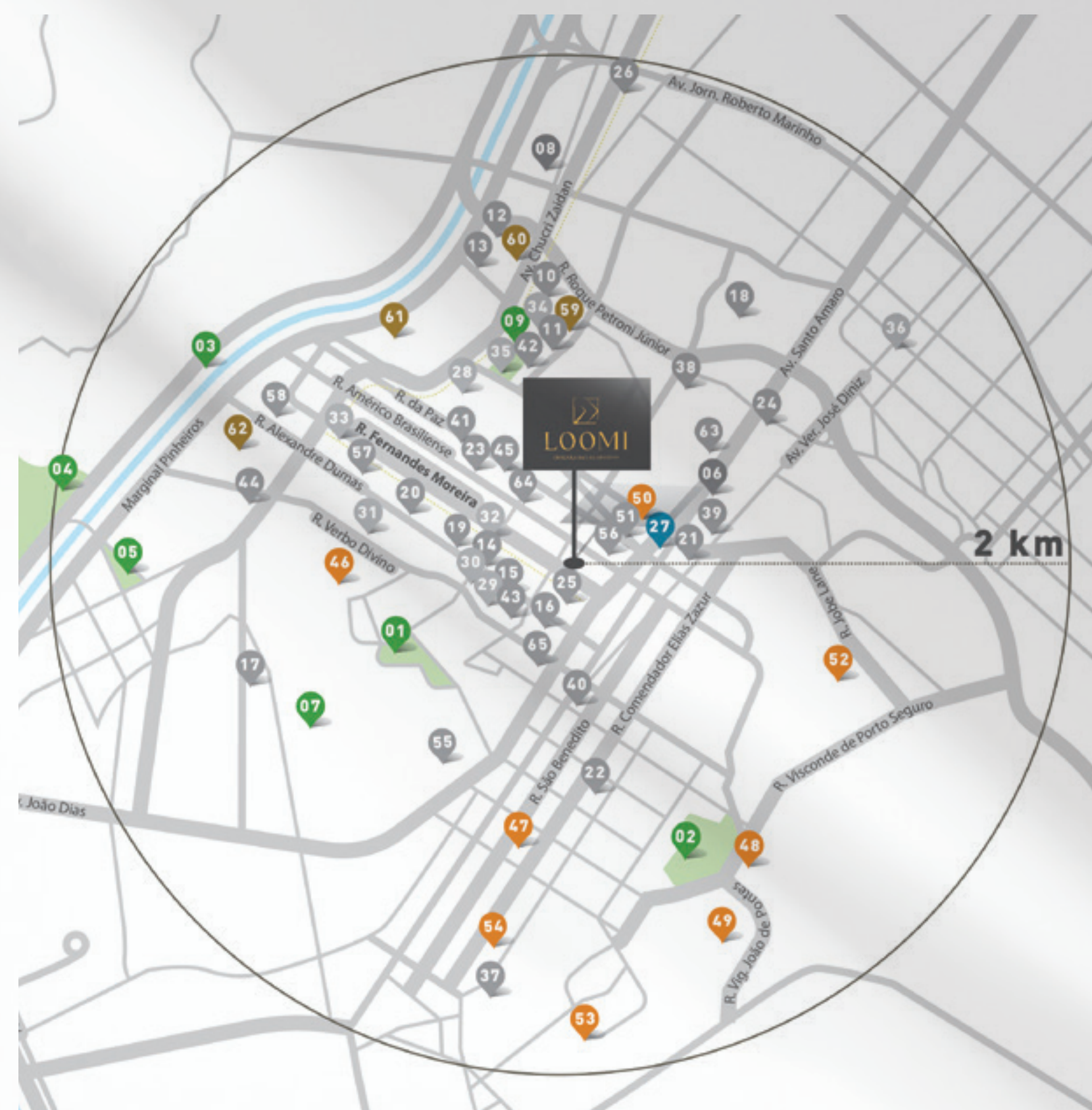
Foto aérea da região.



# Um universo em 2 quilômetros

Mais de 20 escolas, 4 shoppings, 4 parques e dezenas de empresas multinacionais como KPMG, Unilever e Nestlé em um raio de apenas 2 quilômetros do seu próximo endereço.

A Chácara Santo Antônio se renova sem perder a sua essência. Um bairro com um autêntico clima de vila urbana, mas a poucos minutos de uma infraestrutura completíssima. Aproveite!



Mapa ilustrativo.

## Lazer

- 01 Parque Severo Gomes
- 02 Parque Alto da Boa Vista
- 03 Parque Linear Bruno Covas
- 04 Parque Burle Marx
- 05 Praça Ponte Laguna
- 06 Esporte Clube Banespa
- 07 Clube Hípico de Santo Amaro
- 08 Teatro Vivo
- 09 Praça Sol Peres

## Gastronomia

- 10 Fogo de Chão
- 11 Ráscal
- 12 Pecorino
- 13 Coco Bambu
- 14 Filadélfia
- 15 Sagrada Família
- 16 Piccola Bottega
- 17 Casa Santo Antônio
- 18 VÍcolo Nostro
- 19 El Maripili
- 20 Carmen La Loca
- 21 Ayoama
- 22 Merceria do Alto
- 23 Frangaria
- 24 Burdog
- 25 Moinho de Pedra

## Mobilidade

- 26 Ciclovía Luiz Carlos Berrini
- 27 Estação Borba Gato do Metrô

## Bares

- 28 Bar Manga
- 29 Botiquinho
- 30 Vórtex Brewhouse
- 31 Vila Tupiniquim
- 32 Quintal do Espeto
- 33 Garoa Bar
- 34 Boteco Boa Praça
- 35 Container Food Market
- 36 Bar do Juarez

## Padarias e Cafés

- 37 Padaria Gêmel
- 38 Vivenda dos Pães
- 39 Santa Marcelina
- 40 7 Molinos
- 41 Casa do Pão
- 42 Magdalena Padaria Artesanal
- 43 Otávio Machado Café
- 44 Benjamin
- 45 Pão do Paulo

## Ensino

- 46 Pueri Domus
- 47 Maple Bear
- 48 Escola Suíço-Brasileira
- 49 Chapel School
- 50 Colégio Objetivo
- 51 UNIP
- 52 Waldorf Rudolf Steiner
- 53 Montessori International School
- 54 Anglo 21
- 55 Colégio Friburgo
- 56 Colégio Di Stefano
- 57 UNICESUMAR
- 58 Universidade São Judas Tadeu

## Compras

- 59 Morumbi Shopping
- 60 Shopping Market Place
- 61 Shopping Parque da Cidade
- 62 Paseo Alto das Nações
- 63 Pão de Açúcar
- 64 Extra Supermercado
- 65 Natural da Terra



Fotos da região.



Imagem meramente ilustrativa.



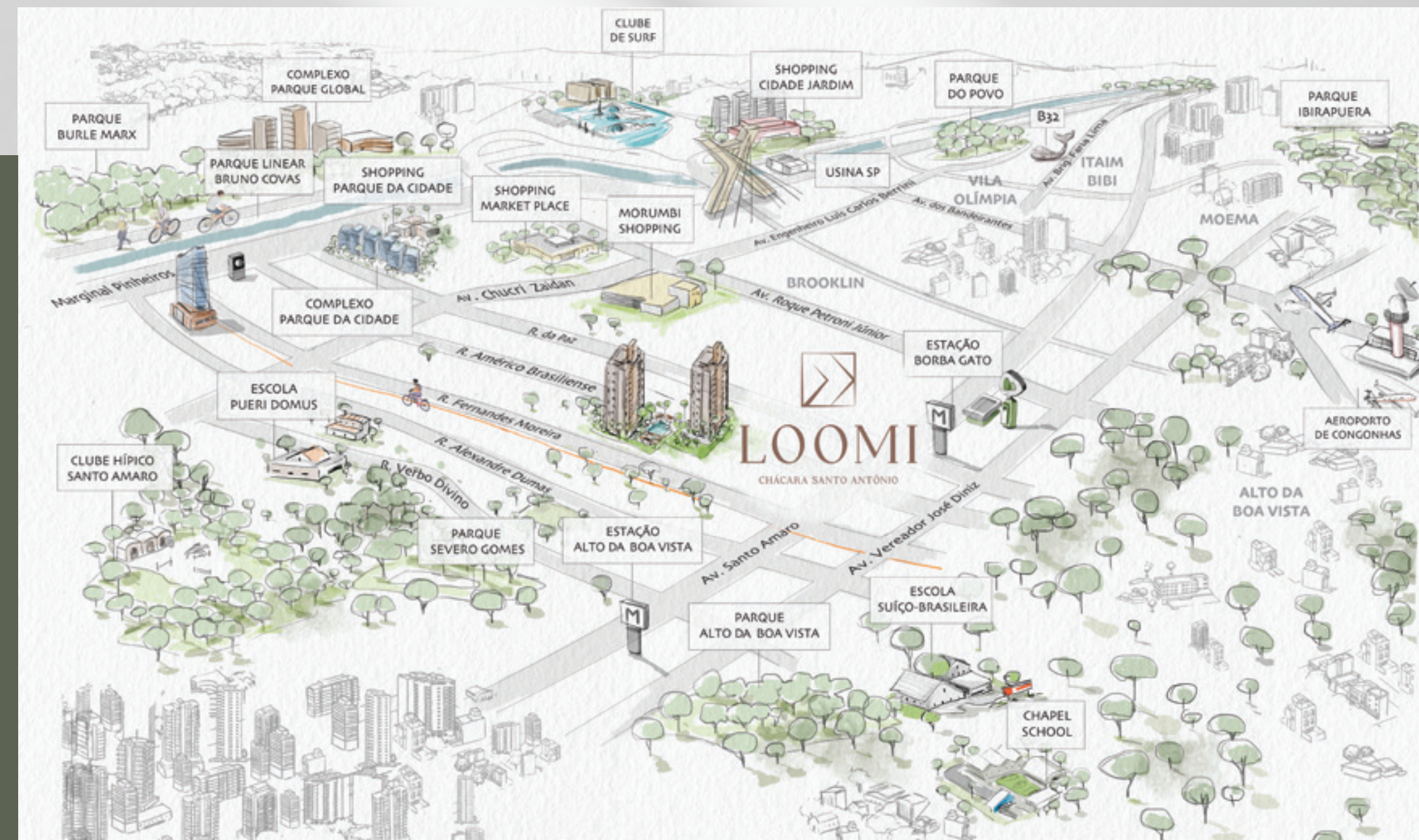
# O futuro aponta para a Chácara Santo Antônio.

A oportunidade de estar em um bairro revitalizado, inserido em um dos maiores vetores de crescimento de São Paulo.



Imagens meramente ilustrativas.

O Loomi Chácara Santo Antônio está em um cenário espetacular. Um raríssimo terreno implantado em uma região tranquila, verde e pouco verticalizada, a apenas 5 minutos do mais valorizado corredor corporativo de São Paulo, formado pelas Avenidas Engenheiro Luís Carlos Berrini, Chucrí Zaidan e Cecília Lottenberg. Além de abrigar grandes empresas nacionais e multinacionais, este eixo não para de crescer e se transformar. O mercado imobiliário corporativo e residencial está investindo fortemente nesta região, com megaempreendimentos como os complexos Parque da Cidade, Parque Global e Paseo Alto das Nações, além de empreendimentos de lazer privados como dois grandes Surf Clubs. Alvo de melhorias urbanas e grandes investimentos, a região ganhou ruas com cabeamento subterrâneo, amplas calçadas, moderna iluminação e novas conexões viárias, a exemplo da Ponte Laguna e da extensão até a João Dias. A Chácara Santo Antônio soube integrar crescimento e preservação, mantendo um estilo de vida mais tranquilo e acessível, se comparado a outros bairros do mesmo Vetor Sul de crescimento, como o Brooklin e a Vila Olímpia. Um verdadeiro refúgio dentro da metrópole, onde é possível relaxar e acelerar sempre que quiser, posicionado estrategicamente para o futuro da cidade.



Mapa ilustrativo da região.

O EIXO CORPORATIVO FARIA LIMA-BERRINI-CHUCRÍ ZAIDAN E O DESENVOLVIMENTO DA ZONA SUL DE SÃO PAULO.



O futuro de São Paulo acontece em direção à região sul. É ali, junto ao corredor da Marginal Pinheiros, que a cidade recebe grandes investimentos e melhorias urbanas, incluindo a despoluição do Rio Pinheiros, o Parque Linear Bruno Covas, megaempreendimentos imobiliários com novos shoppings, hospitais e áreas de lazer, além de futuros Surf Clubs.

# O pôr do sol da Chácara Santo Antônio como a sua paisagem diária



VISTA OESTE

Vista oeste aérea do terreno, com altura aproximada do 24º andar.



PORTE-COCHÈRE DE ACESSO PELA RUA FERNANDES MOREIRA

## A luz como inspiração para o design do Loomi Chácara Santo Antônio.

Um projeto arquitetônico que aborda a luz em diversas configurações e ambientações, sejam elas externas ou internas, naturais ou mesmo vindas das luzes da cidade. Assim nasceu o Loomi Chácara Santo Antônio.

A fachada reúne todos esses sentimentos através de um interessante jogo de luz e sombra, promovido por elegantes abas e elementos que estimulam a permeabilidade da luz natural. O resultado é marcante nas linhas diagonais e nos cobogós, que surgem no embasamento e preenchem o design das áreas comuns com elegância.

Tudo foi pensado para que os visitantes tenham uma Experiência Loomi desde a entrada, antecedida por um impactante porte-cochère sob pilastras de concreto. Uma combinação de arquitetura inovadora com privacidade e segurança.

No conjunto arquitetônico prevalecem os tons terrosos, com texturas e volumes próprios. Uma identidade que tem como premissa proporcionar amplitude e iluminação aos moradores, em que as diferentes luzes do dia energizam seus ambientes.







FACHADA DA TORRE BOREAL



**ROGÉRIO  
CONDE,**  
da MCAA Arquitetos

*"Temos muito orgulho do resultado da fachada, pois conseguimos trazer o conceito através de um jogo interessante de luz e sombra, percebido principalmente nos elementos como os cobogós, no embasamento, e as abas, que foram trabalhadas de uma maneira inusitada: desenhos bem delicados em linhas diagonais, repetindo em alturas diferentes para trazer a ideia de um pé-direito mais alto. E para finalizar, a escolha das cores teve como premissa os elementos da natureza, representados pelos tons terrosos."*





LOBBY DE ENTRADA DO EMPREENDIMENTO

## Design que acolhe, conforta e ilumina.

O acesso de pedestres se dará por um sofisticado lobby projetado para que a luz natural seja seu principal destaque visual. Através de sua grande parede envidraçada, luz atravessa o ambiente pelas fendas do ripado, criando formas e desenhos na mobília, no piso e na vegetação. Este surpreendente cartão de visitas harmoniza a luz cênica com a luz natural, para que os moradores e visitantes tenham uma sensação exclusiva desde a entrada.



### CLAUDIA ALBERTINI,

da Claudia Albertini Arquitetos Associados

*"Minha proposta para este projeto foi reinterpretar a luz, transformando o conceito mais característico do Loomi em ambientes e design marcantes. Adotamos o conceito cênico de iluminação, usando a luz de uma forma indireta, com luminárias especiais desenhadas pelo nosso escritório. O mobiliário acompanha o design da iluminação, criando espaços com muita personalidade: são peças com linhas diagonais, também desenhadas especialmente para o Loomi, como bancos e sofás boomerang. Adotamos materiais nobres, como a madeira para trazer aconchego, e pedras, que são atemporais e trazem uma textura e uma volumetria muito próprias aos ambientes. Tudo foi pensado para criar atmosferas elegantes, equilibrando a luz cênica com a natural."*



Descubra o verdadeiro significado  
de qualidade de vida.



VOO DO PÁSSARO DO PARQUE CENTRAL



Imagem meramente ilustrativa.



W  
Welcome



W  
Wellness



W  
We Play

*Apresentamos a  
exclusiva setorização W.*

Mais de 2.000 m<sup>2</sup> de lazer divididos em três setores distintos, criando equilíbrio entre convivência, bem-estar e privacidade.

A setorização W estabelece um novo paradigma residencial, pois valoriza o lazer de alto padrão e a interação de visitantes e moradores em áreas específicas.



## Ilumine seus momentos de convivência e celebração.

O SETOR WELCOME tem duas grandes inspirações: o estilo de vida da Chácara Santo Antônio e a magia da luz. Nas áreas de convivência, os ambientes de festa ganham destaque pela sensação de amplitude. Além da conexão com a churrasqueira, o espaço gourmet pode ser integrado ao salão de festas, formando um único ambiente com pé-direito alto e extensas lâminas de vidro. De dia, permita que a luz natural entre e participe das suas celebrações. À noite, aprecie as luzes internas iluminarem a paisagem do entorno.



**Lobby**

**Salão de Festas**

**Espaço Gourmet**

**Churrasqueira**

**Coliving**

Celebre com a energia da luz.

W  
Welcome



SALÃO DE FESTAS

O salão de festas é um espaço onde o conceito do Loomi fica muito evidente: um ambiente em perfeita harmonia entre a luz cênica e a natural. Um espaço amplo, com pé-direito mais alto que o convencional e grandiosas lâminas de vidro, para favorecer a iluminação natural e integrá-lo ao cenário externo. O projeto de iluminação interna cria nichos acolhedores, em sintonia com a decoração que trabalha com elementos nobres e mobiliário confortável, como o espaço da lareira.



ESPAÇO GOURMET



## Ilumine com elegância seus momentos especiais.

O Espaço Gourmet do Loomi apresenta uma proposta de design sofisticado, no qual as grandes paredes envidraçadas trazem a luz para o centro do seu evento, abraçando seus convidados. Tudo foi pensado para oferecer mais conforto, seja no elegante mobiliário como no projeto de iluminação especial, inspirados em espaços voltados à gastronomia. Sua posição no condomínio permite uma integração tanto com o salão de festas como com a churrasqueira, possibilitando uma maior versatilidade para seus eventos.



Imagem meramente ilustrativa.



CHURRASQUEIRA

## Permita que a luz participe de seus eventos.

O ambiente da churrasqueira do Loomi foi inspirado em conceitos como liberdade, permeabilidade e convivência. Ele está integrado ao riquíssimo paisagismo do condomínio, com suas plantas de cores, texturas e cheiros diferentes. Ao mesmo tempo forma um espaço preservado, a luz natural entra pelas paredes de cobogós que dão identidade ao projeto. Um ambiente que traz o conceito Loomi na sua essência.



Imagem meramente ilustrativa.



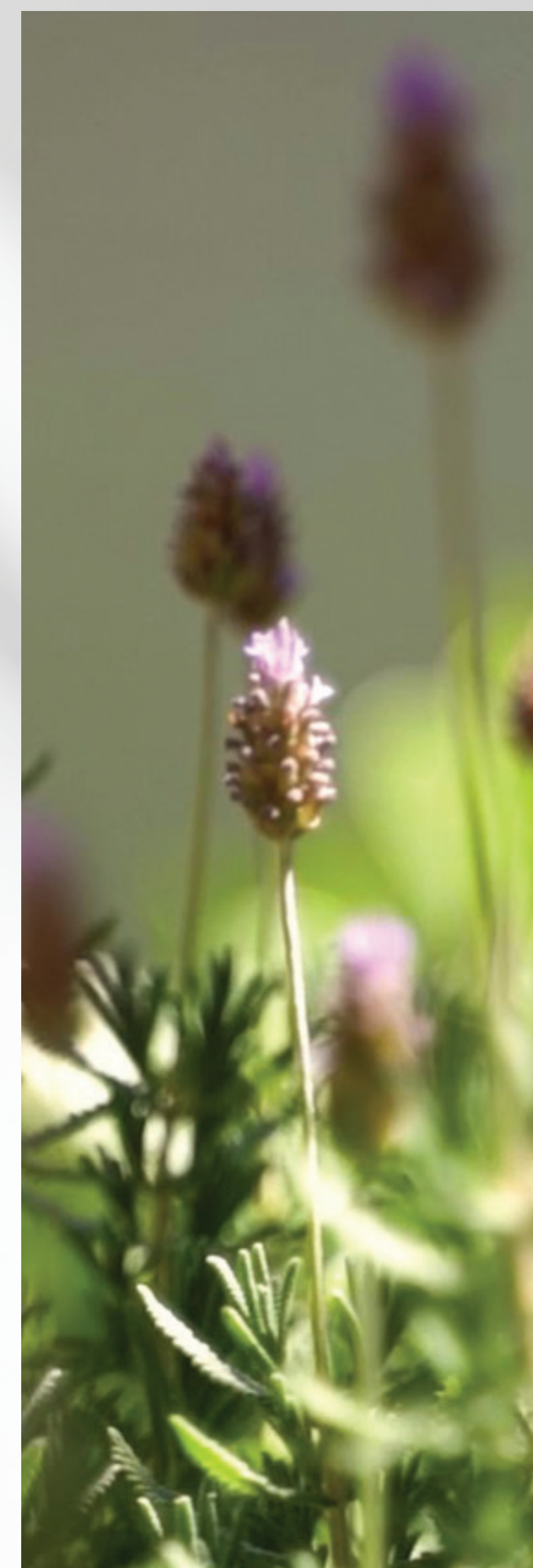
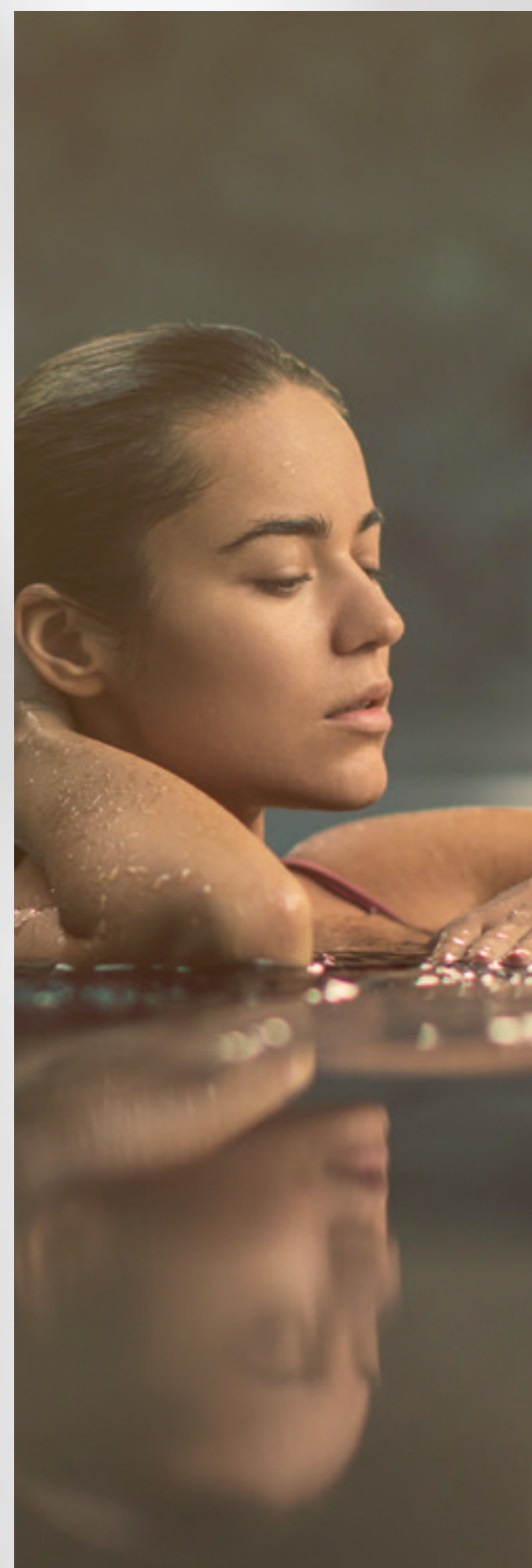
O privilégio de compartilhar um espaço emoldurado pelas nuances da luz.

COLIVING



O estímulo à convivência é um dos pontos altos do projeto do Loomi. Foi com este propósito que nasceu o espaço de coliving. Um amplo ambiente que oferece a possibilidade de trabalhar, estudar ou interagir com seus amigos e convidados. Além de receber um projeto de decoração com mobiliário planejado, o coliving também integra a iluminação cênica com natural, para que você aprecie o pôr do sol das imensas janelas do ambiente.





## Quando os espaços iluminados valorizam o seu bem-estar.

O Setor Wellness integra uma variedade de ambientes voltados para o bem-estar e a prática de atividades físicas, sempre valorizando a iluminação natural que se espalha por todos os recantos do condomínio. Isso se expressa no extenso parque central, desenhado por um projeto paisagístico que cria diferentes microclimas e articula as diversas áreas comuns do condomínio. Um espaço perfeito para atividades à luz do sol, como ler um livro, passear com as crianças ou conversar com vizinhos e familiares. O complexo aquático é uma verdadeira raridade: são mais de 45 metros lineares de piscinas, com fácil interligação para permitir o trânsito dos moradores e evitar que isso seja realizado em outras áreas do condomínio. Aliás, todo este complexo foi planejado para gerar privacidade, já que está posicionado para evitar a interferência de pessoas externas e convidados. Além disso, você pode treinar apreciando o pôr do sol no fitness elevado, ou se cuidar no espaço beauty. Um amplo e sofisticado programa de atividades, para atender a todos os estilos.

**W**  
Wellness

**Parque Central**

**Piscina Descoberta**

**Piscina Coberta**

**Solário**

**Deck Molhado**

**Sauna**

**Fitness**

**Espaço Beauty**



PARQUE CENTRAL | VISTA DO VISITANTE

## Mais de 1.500 m<sup>2</sup>\* de parque dentro do seu condomínio.

O parque central do Loomi é um dos pontos altos do condomínio. Inspirado nas diversas áreas verdes da Chácara Santo Antônio, ele é um convite diário para um passeio, uma pausa, uma conversa descontraída junto à natureza. Um grande espaço que recebeu um tratamento paisagístico fantástico, integrando o verde às lâminas d'água para criar diferentes microclimas e articular as diversas áreas do condomínio. Um verdadeiro privilégio para os moradores desfrutarem de momentos especiais ao ar livre, num percurso marcado pelo design das linhas diagonais presentes no revestimento do piso e no mobiliário. O parque está implantado na área central do terreno, e recebeu um projeto integrado de paisagismo com a arquitetura e decoração, tanto para setorizar as áreas comuns, como para valorizar a luz natural em todos os seus sentidos.

\*Área formada pela soma dos ambientes comuns do empreendimento.



**MARTHA GAVIÃO,**  
da Martha Gavião  
Arquitetura Paisagística

*"Foi extremamente prazeroso fazer o projeto paisagístico do Loomi. Primeiro, porque ele já vem com um conceito de luz e sombras muito forte, que tomamos partido para desenhar as linhas direcionais que induzem os seus caminhos. Queremos que as pessoas percebam os contrastes da luz nas vegetações, sejam surpreendidas com os reflexos nos espelhos d'água, se encantem com o brilho do raio do sol no fundo da piscina. Outro fator estimulante deste projeto está na grandiosidade do parque central, coisa raríssima nos dias de hoje: no Loomi você poderá andar por entre árvores de vários tipos, sentir aromas e se conectar com as demais áreas do condomínio, privativas ou de convivência. Outro destaque: as grandes áreas dedicadas às crianças, que terão contato diário com a natureza, e até poderão pegar jabuticaba no pé! Importante dizer que aplicamos o conceito de Biofilia em todo o projeto, que aproxima as pessoas da natureza, acalmado e gerando sensações positivas."*



Sinta a luz refletindo nas lâminas d'água do Loomi.



PISCINA DESCOBERTA

Faça uma pausa sob a luz do sol. Sinta-se abraçado pelo reflexo que vem das águas e ilumina todo o entorno. Aproveite sua piscina descoberta com raia de 20 metros, posicionada acima da linha da rua, dentro de um microclima que oferece privacidade e harmonia com a paisagem. Complementando o cenário, uma extensa área de solário para você relaxar ao som das águas.

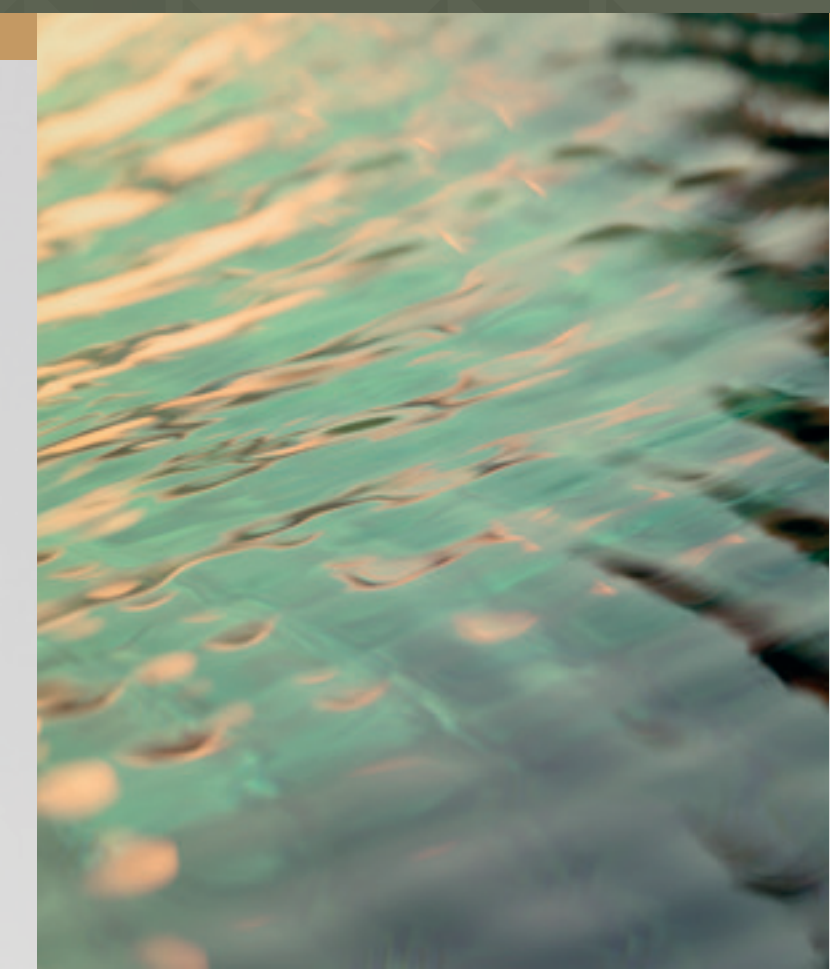


Imagem meramente ilustrativa.



## Seu bem-estar naturalmente iluminado.

O Loomi oferece uma fantástica piscina coberta com raia de 25 metros e espaço para relaxamento, cujas grandes janelas iluminam e trazem uma energia especial para todo o ambiente. Integrada à piscina está a sauna seca, complementando este incrível ambiente de bem-estar. São espaços que também se interligam com as piscinas adulto e infantil descobertas, formando um complexo aquático de altíssimo nível. No Loomi você poderá transitar entre as piscinas, aproveitando melhor cada momento.



Imagem meramente ilustrativa.



Imagem meramente ilustrativa.

## Seu fitness em outro patamar.

O espaço fitness do Loomi é formado por dois ambientes em plano elevado em relação à rua e ao restante do lazer, o que traz mais amplitude e favorece a iluminação natural através das grandes áreas envidraçadas. Os equipamentos são planejados e dispostos para maximizar o tempo e tornar o treino mais produtivo.



## Duas tendências no mesmo espaço: Cuidar de si e ganhar tempo.

Beleza é mais do que apenas aparência: é sobre sentir-se bem consigo mesmo, confiante e energizado. Com o Espaço Beauty do Loomi você terá uma experiência completa e conveniente, sem precisar sair de casa. Um ambiente sereno, elegante e naturalmente iluminado, perfeito para relaxar e revigorar o corpo e a alma.





## Resgate a liberdade de brincar e ter contato com a natureza.

Um espaço mágico, repleto de diversão e aventuras, planejado para agradar toda a família. Este foi o conceito do We Play, o setor criado para os jogos e as brincadeiras no Loomi. São aproximadamente 500 m<sup>2</sup> dedicados especialmente para as crianças. Por ser uma área específica do condomínio, o Espaço We Play proporciona mais liberdade e segurança para todos os moradores.



**Floresta Kids**

**Brinquedoteca**

**Playground**

**Quadra recreativa**

**Piscina Infantil**

**Pet Place**





## Uma floresta feita de árvores, sonhos e imaginação.

Imagine as crianças correndo livres por uma deliciosa área verde, pisando na grama e brincando na cabana entre as árvores frutíferas e aromáticas, como pitangueiras e jabuticabeiras. Um espetáculo sensorial que transforma, a Floresta Kids em um dos maiores destaques do Loomi. Um espaço mágico, surpreendente e raro, que traz para dentro do condomínio o tão necessário contato das crianças com o meio ambiente. Um estímulo diário de interação com a natureza de forma segura e controlada.



Imagem meramente ilustrativa.

## O melhor da infância é brincar ao ar livre.

Brincadeiras em espaços abertos e iluminados de forma natural são fundamentais para o desenvolvimento das crianças. No Loomi, elas terão diversas opções, incluindo o playground e a quadra recreativa. Planejado de acordo com as mais modernas tendências para a diversão e desenvolvimento infantil, o playground é um espaço aberto para brincar, fazer amigos, criar um convívio saudável e crescer com segurança. Já a quadra recreativa do Loomi merece um capítulo à parte. Sua posição privilegiada junto ao painel de cobogós do embasamento cria um cenário surpreendente e artístico, que também pode proporcionar um jogo de luz, sombras e contrastes único.



Imagem meramente ilustrativa.



## Um ambiente que ilumina o desenvolvimento das crianças.

A brinquedoteca do Loomi tem uma proposta lúdica e educativa. Um ambiente planejado com espaços de pura brincadeira, como o escorregador e a piscina de bolinhas, mas também áreas para o desenvolvimento infantil.





Imagem ilustrada da implantação.

Mais de 3.500 m<sup>2</sup>\* de terreno dedicados ao lazer, bem-estar, diversão e natureza. Espaços setorizados, criando equilíbrio entre convivência e privacidade.

### Welcome

#### Nível da Rua

- 01 Portaria com Porte-Cochère
- 02 Lobby

#### Térreo Elevado

- 03 Salão de Festas
- 04 Espaço Gourmet
- 05 Churrasqueira
- 06 Coliving

### Wellness

#### Térreo Elevado

- 07 Praça Central
- 08 Solário
- 09 Piscina Descoberta
- 10 Piscina Coberta
- 11 Sauna
- 12 Espaço Beauty

#### 1º Pavimento

- 13 Fitness Elevado

### We Play

#### Nível da Rua

- 14 Pet Place

#### Térreo Elevado

- 15 Piscina Infantil
- 16 Brinquedoteca
- 17 Playground
- 18 Floresta Kids
- 19 Quadra Recreativa

\*Área total do terreno que inclui três subcondomínios.



Imagem meramente ilustrativa.

## Plantas criadas para expandir o conceito que chamamos de casa.

No Loomi, acreditamos que o seu lar deve se adaptar a você, e não o contrário. Por isso, oferecemos uma ampla gama de opções de planta que se adaptam perfeitamente às diferentes fases da vida. Nossos layouts são flexíveis e ajustáveis, e há um privilégio comum a todos os apartamentos: a oportunidade de saborear um churrasco à carvão\* nas suas próprias varandas gourmet.

As unidades de maior área contam com dois terraços, frente e fundo, resultando em maior incidência de luz natural e ventilação cruzada. Isso também amplia as possibilidades de layout, permitindo que você crie ambientes distintos e aproveite a conexão visual entre os espaços.

\*Kit opcional a ser contratado na data de personalização, posteriormente agendada com cada comprador. Os kits opcionais possuem valores adicionais.



## As luzes mais raras do mundo no conceito do Loomi.

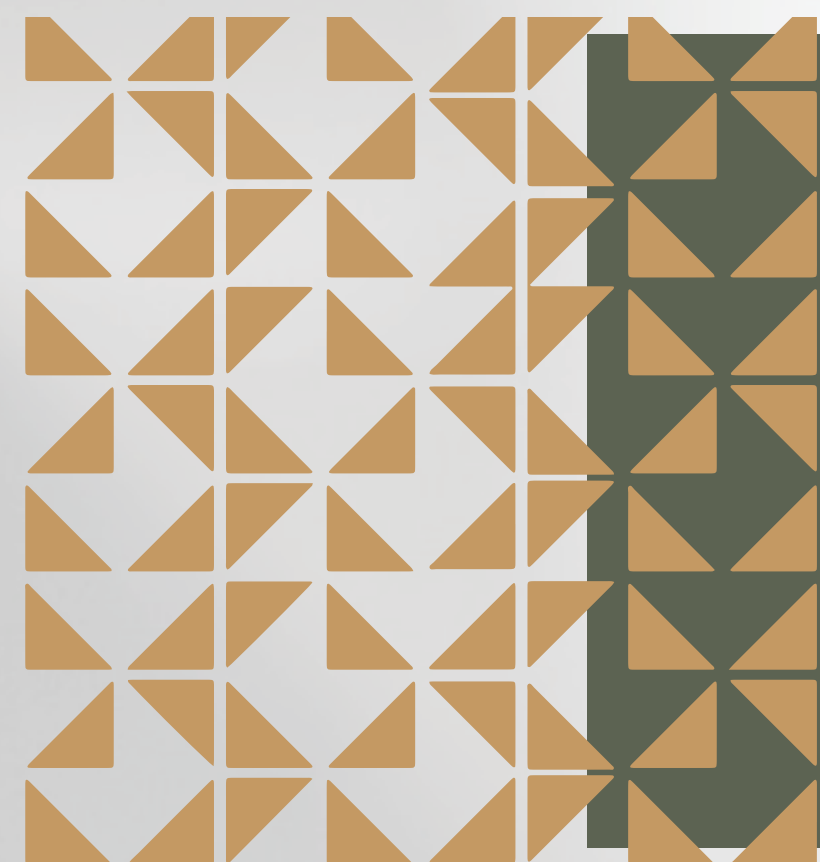
As Auroras Boreal e Austral foram a grande fonte de inspiração para nomear as torres do Loomi. São dois fenômenos óticos raros, que produzem verdadeiros show de luzes coloridas no céu, com brilho intenso e formatos surpreendentes. Enquanto a Aurora Boreal encanta os visitantes em regiões próximas ao polo norte, a Aurora Austral, mais rara, traz luzes ainda mais coloridas e visíveis por conta do céu limpo nas regiões próximas ao polo sul, especialmente na Antártida.

Raro: o privilégio de ter dois terraços,  
aproveitando o nascer e o pôr do sol  
no mesmo apartamento



LIVING AMPLIADO COM DOIS TERRAÇOS DO APARTAMENTO DE 180 M<sup>2</sup>

LIVING AMPLIADO DO APARTAMENTO DE 180 M<sup>2</sup>



SUÍTE DO APARTAMENTO DE 180 M<sup>2</sup>



LIVING AMPLIADO DO APARTAMENTO DE 115 M<sup>2</sup>

Confortável.  
A melhor distribuição e aproveitamento  
de espaços da categoria.



SUÍTE DO APARTAMENTO DE 115 M<sup>2</sup>



# 180 M<sup>2</sup> 3 SUÍTES

PLANTA AMPLIADA

PLANTA COM  
**HALL  
PRIVATIVO**

**TORRE  
AUSTRAL**



Imagens meramente ilustrativas, sujeitas a alteração. Os móveis e utensílios são propostas de decoração de dimensões comerciais, não fazendo parte da unidade autônoma e áreas comuns do empreendimento. Os materiais de acabamento serão entregues conforme o Memorial Descritivo. As áreas privativas e comuns indicadas nas plantas foram calculadas de acordo com a NBR 12.721. As cotas são medidas face a face das paredes e poderão sofrer pequenas alterações na execução da obra. Os pontos e medidas exatas de vigas, pilares, bancadas, louças, instalações elétricas e hidráulicas poderão sofrer alterações por ocasião da execução do projeto. As espessuras das paredes e os elementos da fachada constantes no projeto de arquitetura poderão sofrer pequenas variações por razões de ordem técnica ou arquitetônica ou atendimento das posturas municipais e concessionárias de serviços públicos. Os kits opcionais possuem valores adicionais a serem contratados na data da personalização, posteriormente comunicada ao comprador.

# 180 M<sup>2</sup> 4 DORMS.

PLANTA PADRÃO

PLANTA COM  
**HALL  
PRIVATIVO**

**TORRE  
AUSTRAL**



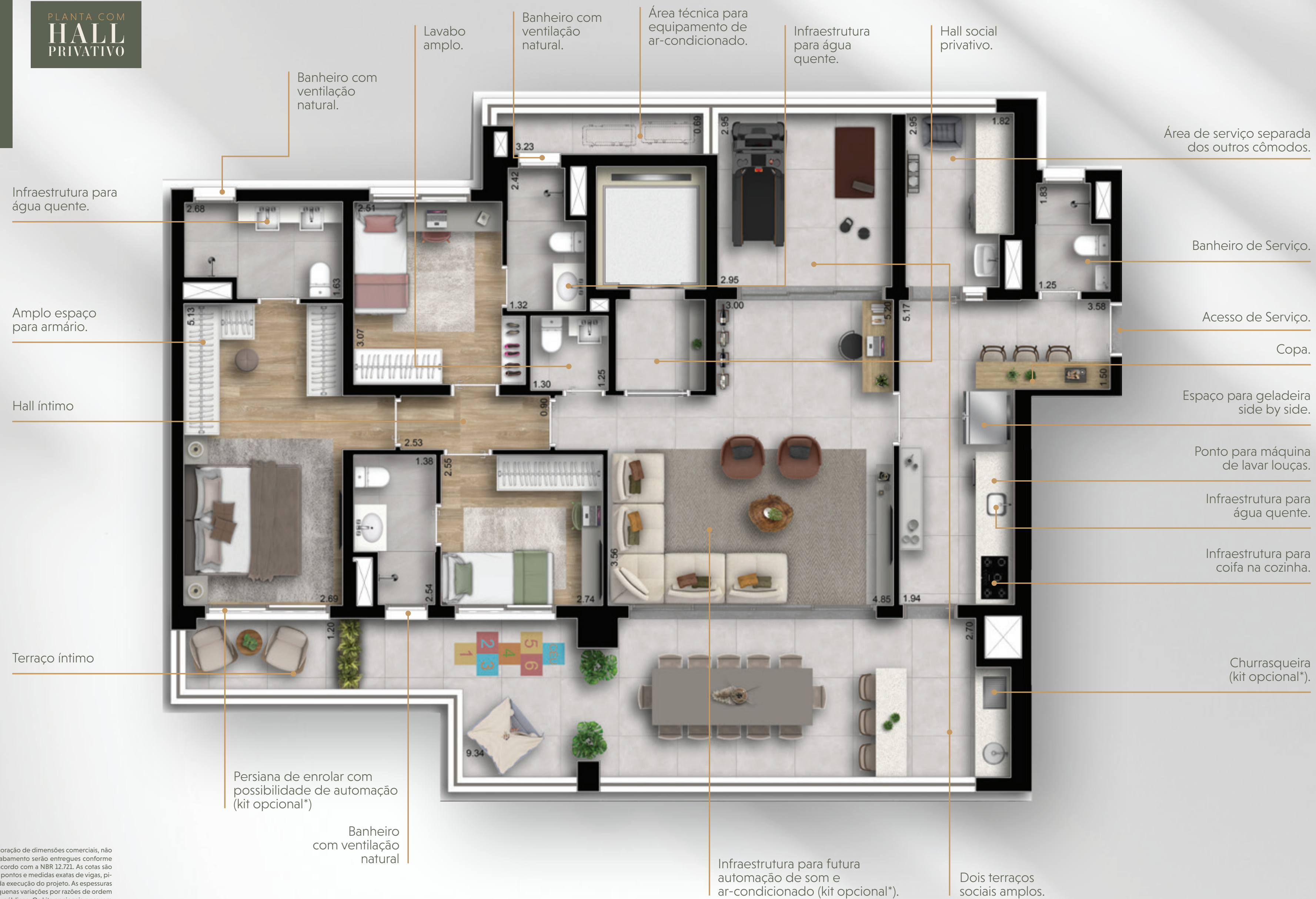
Imagens meramente ilustrativas, sujeitas a alteração. Os móveis e utensílios são propostas de decoração de dimensões comerciais, não fazendo parte da unidade autônoma e áreas comuns do empreendimento. Os materiais de acabamento serão entregues conforme o Memorial Descritivo. As áreas privativas e comuns indicadas nas plantas foram calculadas de acordo com a NBR 12.721. As cotas são medidas face a face das paredes e poderão sofrer pequenas alterações na execução da obra. Os pontos e medidas exatas de vigas, pilares, bancadas, louças, instalações elétricas e hidráulicas poderão sofrer alterações por ocasião da execução do projeto. As espessuras das paredes e os elementos da fachada constantes no projeto de arquitetura poderão sofrer pequenas variações por razões de ordem técnica ou arquitetônica ou atendimento das posturas municipais e concessionárias de serviços públicos. Os kits opcionais possuem valores adicionais a serem contratados na data da personalização, posteriormente comunicada ao comprador.

# 159 M<sup>2</sup> 3 SUÍTES

PLANTA PADRÃO

PLANTA COM  
**HALL PRIVATIVO**

**TORRE  
AUSTRAL**



Imagens meramente ilustrativas, sujeitas a alteração. Os móveis e utensílios são propostas de decoração de dimensões comerciais, não fazendo parte da unidade autônoma e áreas comuns do empreendimento. Os materiais de acabamento serão entregues conforme o Memorial Descritivo. As áreas privativas e comuns indicadas nas plantas foram calculadas de acordo com a NBR 12.721. As cotas são medidas face a face das paredes e poderão sofrer pequenas alterações na execução da obra. Os pontos e medidas exatas de vigas, pilares, bancadas, louças, instalações elétricas e hidráulicas poderão sofrer alterações por ocasião da execução do projeto. As espessuras das paredes e os elementos da fachada constantes no projeto de arquitetura poderão sofrer pequenas variações por razões de ordem técnica ou arquitetônica ou atendimento das posturas municipais e concessionárias de serviços públicos. Os kits opcionais possuem valores adicionais a serem contratados na data da personalização, posteriormente comunicada ao comprador.

# 115, M<sup>2</sup> 2 SUÍTES.

PLANTA AMPLIADA

TORRE  
BOREAL



Imagens meramente ilustrativas, sujeitas a alteração. Os móveis e utensílios são propostas de decoração de dimensões comerciais, não fazendo parte da unidade autônoma e áreas comuns do empreendimento. Os materiais de acabamento serão entregues conforme o Memorial Descritivo. As áreas privativas e comuns indicadas nas plantas foram calculadas de acordo com a NBR 12.721. As cotas são medidas face a face das paredes e poderão sofrer pequenas alterações na execução da obra. Os pontos e medidas exatas de vigas, pilares, bancadas, louças, instalações elétricas e hidráulicas poderão sofrer alterações por ocasião da execução do projeto. As espessuras das paredes e os elementos da fachada constantes no projeto de arquitetura poderão sofrer pequenas variações por razões de ordem técnica ou arquitetônica ou atendimento das posturas municipais e concessionárias de serviços públicos. Os kits opcionais possuem valores adicionais a serem contratados na data da personalização, posteriormente comunicada ao comprador.

# 115 M<sup>2</sup> 3 DORMS.

PLANTA PADRÃO

## TORRE BOREAL



Imagens meramente ilustrativas, sujeitas a alteração. Os móveis e utensílios são propostas de decoração de dimensões comerciais, não fazendo parte da unidade autônoma e áreas comuns do empreendimento. Os materiais de acabamento serão entregues conforme o Memorial Descritivo. As áreas privativas e comuns indicadas nas plantas foram calculadas de acordo com a NBR 12.721. As cotas são medidas face a face das paredes e poderão sofrer pequenas alterações na execução da obra. Os pontos e medidas exatas de vigas, pilares, bancadas, louças, instalações elétricas e hidráulicas poderão sofrer alterações por ocasião da execução do projeto. As espessuras das paredes e os elementos da fachada constantes no projeto de arquitetura poderão sofrer pequenas variações por razões de ordem técnica ou arquitetônica ou atendimento das posturas municipais e concessionárias de serviços públicos. Os kits opcionais possuem valores adicionais a serem contratados na data da personalização, posteriormente comunicada ao comprador.

Infraestrutura para futura automação de som e ar-condicionado (kit opcional\*).

Dormitório reversível (opção living ampliado).

Despensa.

Espaço para geladeira side by side.

Ponto para máquina de lavar louças.

Infraestrutura para água quente.

Infraestrutura para coifa na cozinha.

Ampla área de serviço.

Churrasqueira (kit opcional\*).

Acesso de serviço.

Banheiro de serviço (opção adega).

Acesso social.

Lavabo Amplo.

Persiana de enrolar com possibilidade de automação (Kit opcional\*).

Área técnica para equipamento de ar-condicionado.

Infraestrutura para água quente.

Banheiro com ventilação natural.

Ampla área de armário.

Infraestrutura para água quente.

Banheiro com ventilação natural.

Persiana de enrolar com possibilidade de automação (kit opcional\*).

# 82 M<sup>2</sup> 1 SUÍTE

PLANTA AMPLIADA

TORRE  
BOREAL

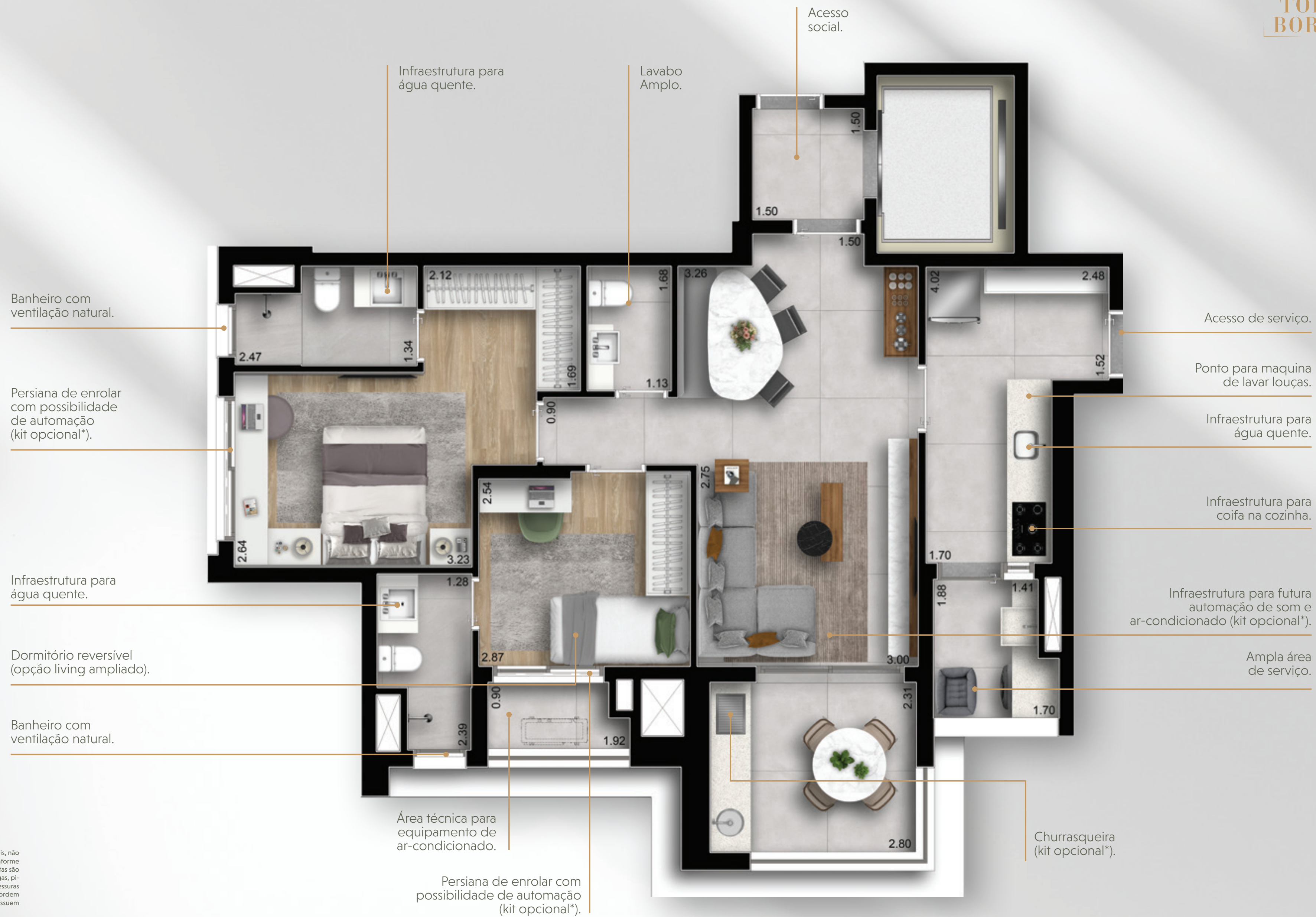


Imagens meramente ilustrativas, sujeitas a alteração. Os móveis e utensílios são propostas de decoração de dimensões comerciais, não fazendo parte da unidade autônoma e áreas comuns do empreendimento. Os materiais de acabamento serão entregues conforme o Memorial Descritivo. As áreas privativas e comuns indicadas nas plantas foram calculadas de acordo com a NBR 12.721. As cotas são medidas face a face das paredes e poderão sofrer pequenas alterações na execução da obra. Os pontos e medidas exatas de vigas, pilares, bancadas, louças, instalações elétricas e hidráulicas poderão sofrer alterações por ocasião da execução do projeto. As espessuras das paredes e os elementos da fachada constantes no projeto de arquitetura poderão sofrer pequenas variações por razões de ordem técnica ou arquitetônica ou atendimento das posturas municipais e concessionárias de serviços públicos. Os kits opcionais possuem valores adicionais a serem contratados na data da personalização, posteriormente comunicada ao comprador.

# 82 M<sup>2</sup> 2 SUÍTES

PLANTA PADRÃO

TORRE  
BOREAL



Imagens meramente ilustrativas, sujeitas a alteração. Os móveis e utensílios são propostas de decoração de dimensões comerciais, não fazendo parte da unidade autônoma e áreas comuns do empreendimento. Os materiais de acabamento serão entregues conforme o Memorial Descritivo. As áreas privativas e comuns indicadas nas plantas foram calculadas de acordo com a NBR 12.721. As cotas são medidas face a face das paredes e poderão sofrer pequenas alterações na execução da obra. Os pontos e medidas exatas de vigas, pilares, bancadas, louças, instalações elétricas e hidráulicas poderão sofrer alterações por ocasião da execução do projeto. As espessuras das paredes e os elementos da fachada constantes no projeto de arquitetura poderão sofrer pequenas variações por razões de ordem técnica ou arquitetônica ou atendimento das posturas municipais e concessionárias de serviços públicos. Os kits opcionais possuem valores adicionais a serem contratados na data da personalização, posteriormente comunicada ao comprador.

# Um projeto que estabelece um novo padrão na Chácara Santo Antônio.



## Localização especial

com vocação residencial, envolta em zonas urbanisticamente menos adensadas.



## Setorização W de lazer:

um conceito que valoriza o equilíbrio entre convivência e privacidade.



## Acesso por porte-cochère

entre pilastras na entrada principal (mais comodidade e segurança).



## Delivery

Espaço exclusivo para recebimento de encomendas.



## Terreno com mais de 3.500 m<sup>2</sup>

com um parque central com mais de 1.500 m<sup>2</sup>.



## Raridade:

plantas que trazem dois terraços sociais, o que significa mais luz natural, ventilação cruzada e possibilidades de layout.



## Paisagismo projetado

para integrar os espaços internos e externos e proporcionar o contato com o verde.



## Wi-Fi

Infraestrutura para Wi-Fi no fitness e coliving.



## Plantas confortáveis

que prezam pela distribuição dos espaços, iluminação e sensação de bem-estar.



## Opções de planta com hall privativo.



## Automação

Kit opcional que contempla infraestrutura para som (Living e Suite Máster) e instalação completa de persianas automatizadas em todos os dormitórios.



## Kit churrasqueira

Plantas com terraços que contemplam churrasqueira a carvão (kit opcional).



## Sistema de energia

Grupo gerador para atender parte das áreas comuns e elevador de serviços.



## Bicicletário

Espaço dedicado para estacionamento de bicicletas.

## MADE4U

Sistema exclusivo de personalização, onde o cliente pode escolher as opções de plantas e contratar kits opcionais.



## Sustentabilidade

Halls e escadas de serviço com sensores de presença, torneiras das áreas comuns com temporizadores, vasos sanitários com Dual Flux nos apartamentos e áreas comuns.



## Estacionamento privativo

Vagas de garagem determinadas e vinculadas às unidades.



## Cozinha

Infraestrutura para coifa e futura instalação de torneira com água quente.



Iluminação decorativa em LED nos ambientes internos de lazer.

## PROJETISTAS:

mcaa  
ARQUITETOS



CONSULTRIX

GERA |  
ENGENHARIA



# Pasqua & Graziano  
associados





L O O M I C S A . C O M . B R



TDSP – FERNANDES MOREIRA EMPREENDIMENTOS IMOBILIÁRIOS LTDA. Memorial de Incorporação registrado sob o nº R-03 da matrícula 487.134 em 17/10/2023. Todas as imagens deste material são meramente ilustrativas, sujeitas a alteração. As áreas comuns do empreendimento serão entregues equipadas e decoradas de acordo com o projeto de decoração e memorial descritivo. Os móveis, utensílios, banheiras e hidromassagens são propostas de decoração, de dimensões comerciais, não fazendo parte da unidade autônoma e áreas comuns do empreendimento. Os materiais de acabamento serão entregues conforme o memorial descritivo. As espessuras das paredes e os elementos da fachada constantes no projeto de arquitetura poderão sofrer pequenas variações por razões de ordem técnica ou arquitetônica ou atendimento das posturas municipais e concessionárias de serviços públicos. A vegetação entregue será composta de plantas bem formadas, conforme especificado no projeto executivo de paisagismo, sendo suas imagens a representação da fase adulta das espécies. Mapas ilustrados sem escala. Impresso em outubro de 2023. Não jogue este material em vias públicas.